

# La Biscuiterie

Salle de musiques actuelles | Château-Thierry



## Présentation

Seul lieu du sud de l'Aisne entièrement dédié aux musiques actuelles, La Biscuiterie a pour objectif principal de favoriser l'offre musicale, sa diffusion, son accessibilité et de soutenir les dynamiques professionnelles et collectives.

## Contact

### La Biscuiterie

53 rue Paul Doucet  
Zone d'activité U1  
02400 – Château-Thierry  
+ 33(0)9 88 18 22 34

Délégué général  
Xavier LELIEVRE : +33 (0)6 35 59 01 46 /  
[prog@labiscuiterie.org](mailto:prog@labiscuiterie.org)

Production  
Antonin CHARREL  
[prod@labiscuiterie.org](mailto:prod@labiscuiterie.org)

## ACCUEIL

1 grande loge équipée de canapés, tables, miroirs, portants, table à repasser, frigo, cafetière, bouilloire.

1 espace cuisine / catering équipé d'un frigo, un micro-onde, un lave-vaisselle, un four et de plaques chauffantes

# Espace concerts - Grande Salle

## PARKING / DECHARGEMENT

Déchargement devant la salle par une grande porte de 3 x 3 mètres. Le matériel peut ensuite être transporté jusqu'à l'espace scénique. Prière de ne pas stationner plus d'une heure devant la salle.

## ELECTRICITE

Lumière : prise **63 ampères tétra-polaire** au lointain cour.  
Son : prise **32 ampères tétra-polaire** au lointain jardin.

## Plateau

Plateau en bois d'une hauteur de **80 centimètres, 9 mètres de large et 5,30 mètres de profondeur** au total. **Seuls 8 x 5 mètres sont utilisables**, le côté cour étant réservé au matériel technique.

Hauteur sous grill : **3,25 mètres**.

2 ailes de son en praticables de **2 x 1 mètre** à l'avant de la scène côté cour et jardin, de la même hauteur que le plateau.

## Salle

Escalier côté jardin pour accéder à la scène/au sol et au lointain jardin vers les loges.

Pendrillons noirs le long des murs, sol en béton lissé.

Panneaux acoustiques.

Jauge public : **299 personnes** maximum en configuration debout. 110 personnes maximum en configuration assise.

Possibilité de pendrillonnage pour réduire l'espace public.

## Son

1 Système de diffusion ADAMSON SX18 composé de :

- 2 têtes
- 1 bass par côté
- 2 subs ST2000 au sol, centrés (posé sur les ailes de son)

6 retours D&B Max15, connecteurs speakons, 6 circuits d'amplification.

1 console MIDAS M32, stagebox DL32 au plateau côté cour, liaison numérique RJ45.

8 DI actives BSS AR133

5 DI active DBX 12

2 DI passives WHIRLWIND IMP2

2 systèmes HF SENNHEISER EW100 G3

Sous-patch batterie : 16/4 + sous-patch face : 8

## Micros

2 AKG C214 3 AKG C451 1 AKG C3000 2 SHURE SM81 1 SHURE Beta 57	4 SENNHEISER E835 4 SHURE SM58 4 SHURE SM57 1 AUDIX OM3 1 SHURE Beta 58	1 SHURE Beta 52 2 SENNHEISER E602 5 SENNHEISER E604 2 SENNHEISER E906 1 SENNHEISER E606 3 ELECTRO VOICE ND478
----------------------------------------------------------------------------	-------------------------------------------------------------------------------------	------------------------------------------------------------------------------------------------------------------------------

2 grands pieds droits sur embase lourde / 19 grands pieds perche / 11 petits pieds perche / 3 petits pieds droits sur embase lourde

## BACKLINE

1 batterie YAMAHA DP Series , 5 fûts + accessoires (siège, pédale de grosse caisse, pédale de charley, pied de caisse claire, 2 pieds de cymbales)

1 ampli bass AMPEG BA115v

1 ampli guitare FENDER HOTROD DELUXE IV

## Lumière

### → Plan de feu en annexe

1 console grandMA3 light

24 voies de gradateurs 3kw (RVE au lointain cour) 1 splitter DMX 8 out

2 machines à brouillard Stairville HZ-200 4 ROBE colorspot 250 AT + crochets

4 ROBE colorwash 250 AT + crochets

6 PAR LED OXO Multibeam FCW + crochets 2 blinder type FL1300

6 PC 500w

6 PC 650w ADB classiques ronds

10 PAR 64 hexagonaux

**IMPORTANT: LE PLAN DE FEU EST FIXE ET NON MODIFIABLE !**

# Espace bar

## Présentation

Un espace bar comprenant l'entrée publique (volet roulant de 3 x 3 mètres), un bar équipé (frigos, évier, ...), un espace sanitaire (1 WC accessible aux personnes à mobilité réduite, 2 WC standards, 1 lavabo). Deux accès vers la grande salle.

Salle pré-équipée en lumières (éclairages fixes) et son (système son adapté à la diffusion son et petits concerts).

Possibilité d'aménagement d'un espace scénique de 4 x 3 mètres sur praticables.

## Son

Système actif HF LINEAR 5 (2 subs et 2 têtes sur tubes)

Console analogique ALLEN HEATH ZED10FX, mini jack et lecteur CD.

## Lumière

Console BEHRINGER EUROLIGHT LC2412

Éclairage traditionnel en PAR 56 et PAR 64 en hauteur, sur tubes de 50 centimètres de diamètre autour de la salle.

4 PAR LED TRUSSKOLOR 1210.

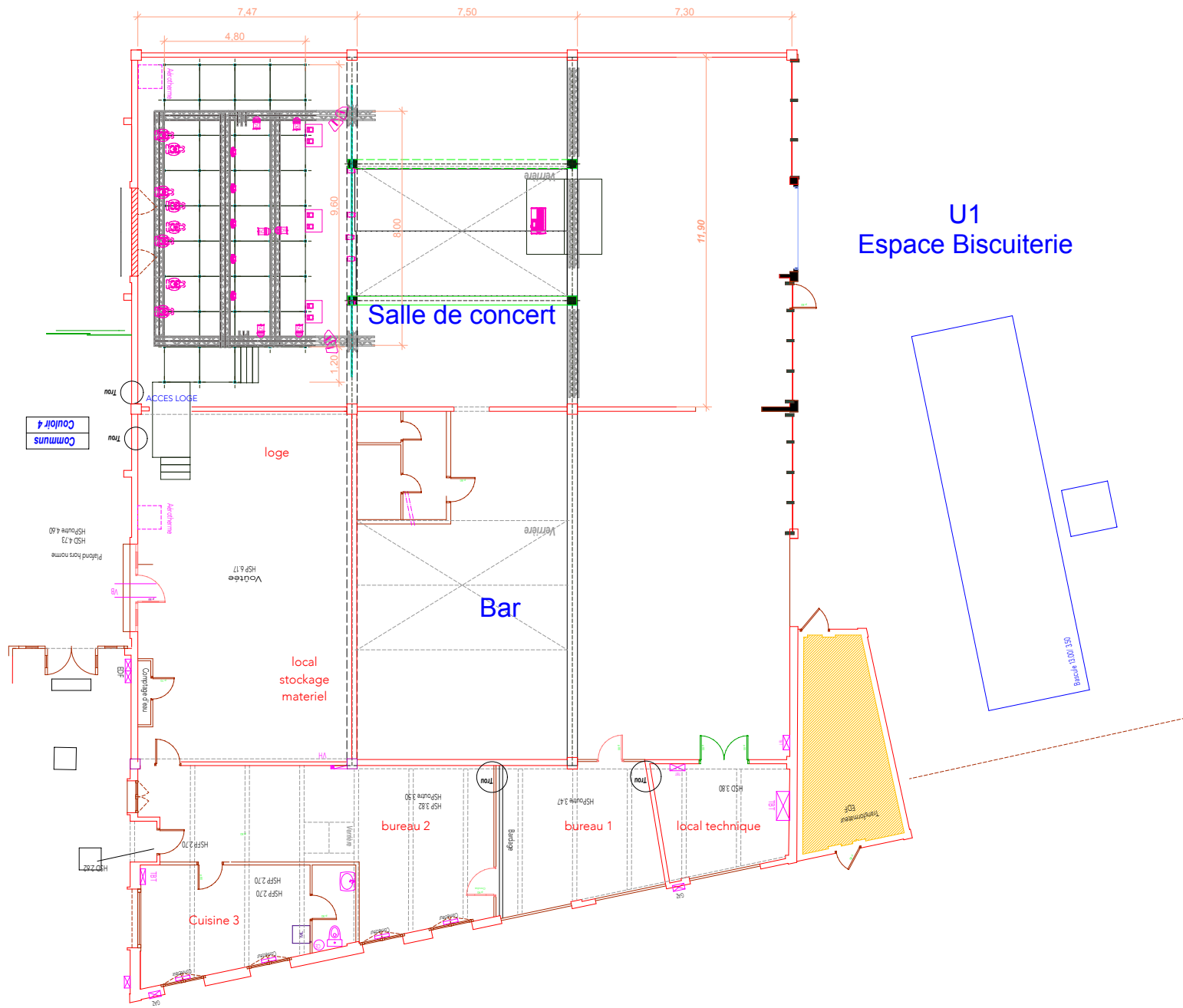
## Vidéo

1 vidéoprojecteur Panasonic PT-EZ57E

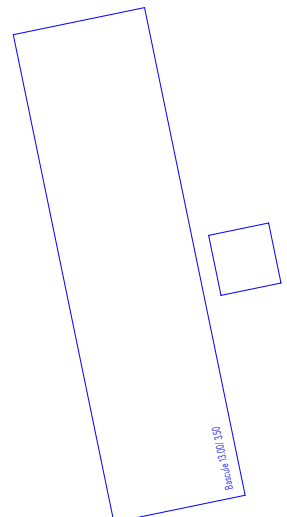
1 vidéoprojecteur OPTOM A GT760 courte focale (HDMI et VGA), adapté aux présentations/conférences.

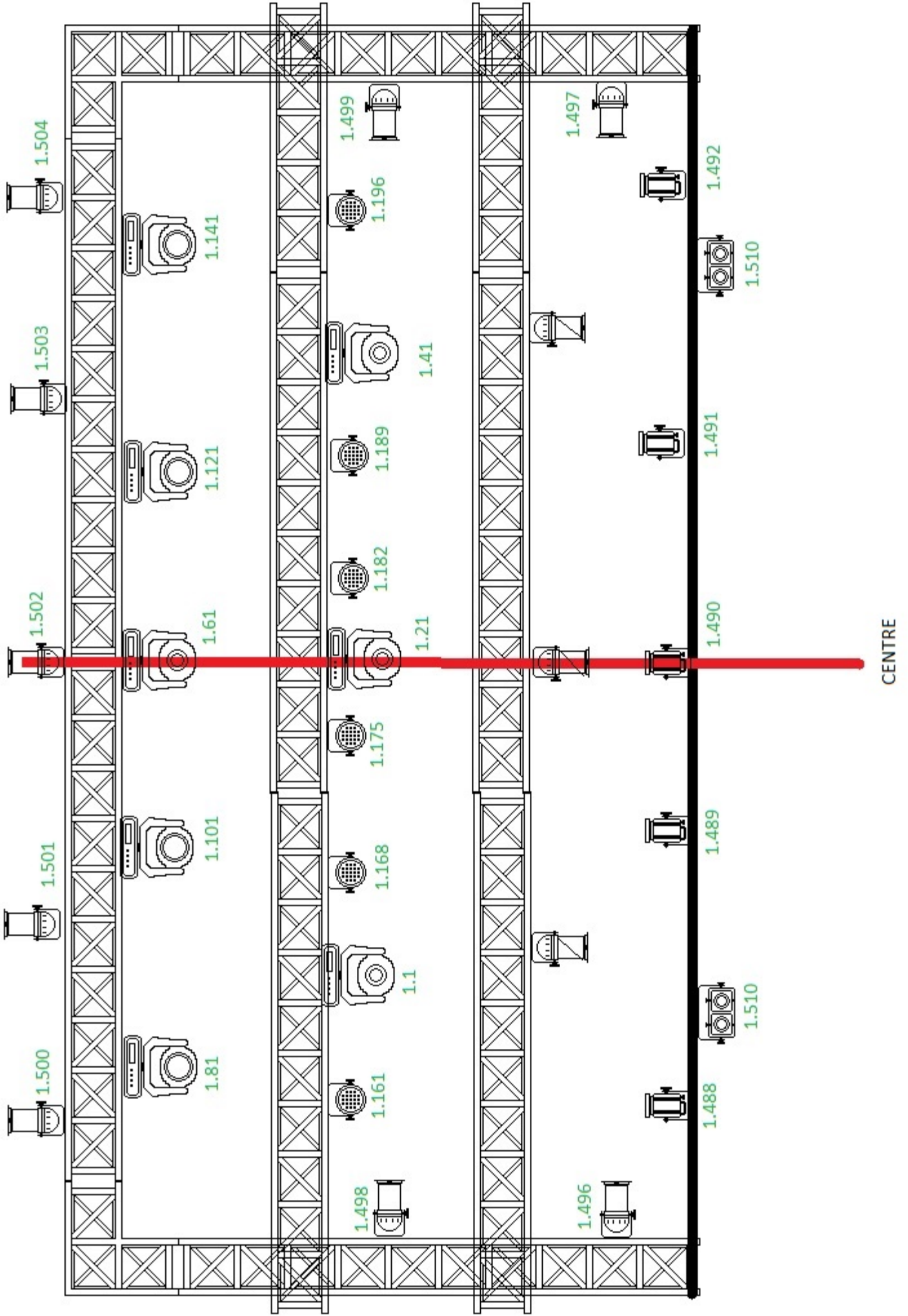
1 écran blanc de projection mobile sur pied, 2 x 1,70 mètres.

# PLAN - VUE DE DESSUS A L'ECHELLE



U1  
Espace Biscuiterie





## LEGENDE



4 x spot 250 AT ROBE  
Mode 3



6 x CAMEO CLTW600  
RGBW  
7 canaux. Mode 2



4 x wash 250 AT ROBE  
Mode 3



4 x CAMEO FLAT Pro  
12G2  
Mode 14 canaux



6 x funstrip led OXO  
Mode 10 cnx



Machine à brouillard  
CAMEO instant haze  
1500T pro  
Mode 2 canaux



9 x PAR 64 CP62



4 x PAR 64 CP60



4 X BLINDER



5 x PC 500w



6 x multibeam led FCW  
OXO  
Mode 4

**CONSOLE :** MaLighting Grand'Ma 3 compact XT

Mode GMA3 Version: 1.9.7.0

Mode GMA2: Version 3.9.60.68

DISPO POUR ACCUEIL:

1 ligne DMX 5B

6 voies graduées 2K

1 perche backdrop 5ML

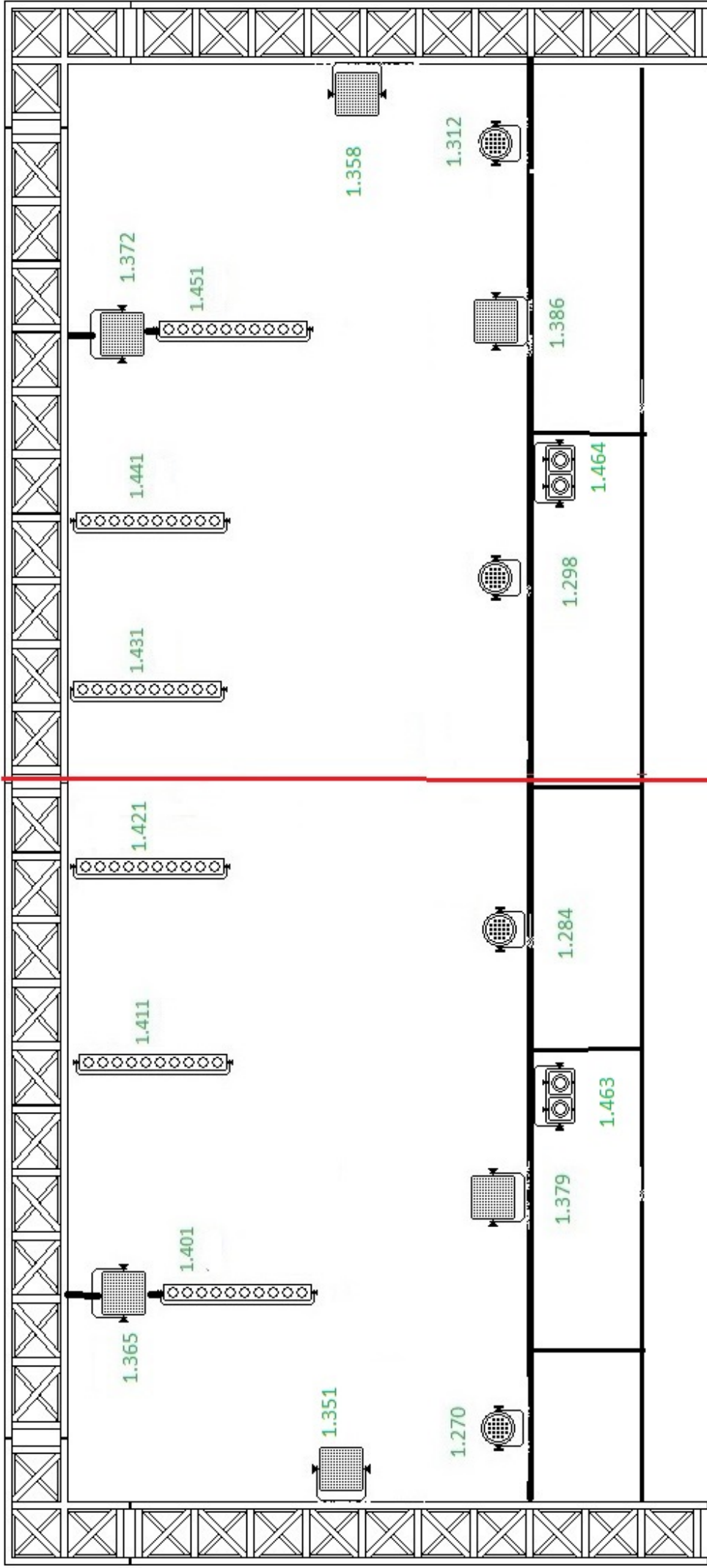
4 PAR 64 (CP 60, CP62)

**PARTICULARITE DU LIEU:**

**LE PLAN DE FEU EST FIXE ET NON MODIFIABLE**

**MERCI DE VOTRE COMPREHENSION**





CONTRE ET SOL

Centre



2.323



## PATCH LUMIERE LA BISCUITERIE

Adresse DMX	PROJECTEUR	Fixture GRAND MA 2	Position
1	Color SPOT	ColorSpot 250 AT MODE 3	Traverse 2 JARDIN
21	Color SPOT	ColorSpot 250 AT MODE 3	Traverse 2 CENTRE
41	Color SPOT	ColorSpot 250 AT MODE 3	Traverse 2 COUR
61	Color SPOT	ColorSpot 250 AT MODE 3	CONTRE CENTRE
81	Color WASH	ColorWASH 250 AT MODE 3	CONTRE JARDIN EXT
101	Color WASH	ColorWASH 250 AT MODE 3	CONTRE JARDIN
121	Color WASH	ColorWASH 250 AT MODE 3	CONTRE COUR
141	Color WASH	ColorWASH 250 AT MODE 3	CONTRE COUR EXT
161	LED BEAM	MULTIBEAM LED 6 Channel	Traverse 2 JARDIN EXT
168	LED BEAM	MULTIBEAM LED 6 Channel	Traverse 2 JARDIN
175	LED BEAM	MULTIBEAM LED 6 Channel	Traverse 2 JARDIN CENTRE
182	LED BEAM	MULTIBEAM LED 6 Channel	Traverse 2 COUR CENTRE
189	LED BEAM	MULTIBEAM LED 6 Channel	Traverse 2 COUR
196	LED BEAM	MULTIBEAM LED 6 Channel	Traverse 2 COUR EXT
203	PAR LED CAMEO	FLAT Pro 7 G2 14 Channel	SOL JARDIN EXT
217	PAR LED CAMEO	FLAT Pro 7 G2 14 Channel	SOL JARDIN
231	PAR LED CAMEO	FLAT Pro 7 G2 14 Channel	SOL COUR
245	PAR LED CAMEO	FLAT Pro 7 G2 14 Channel	SOL COUR EXT
260	DALLE LED	CLTW 600 RGBW 7 Channel	SOL JARDIN
267	DALLE LED	CLTW 600 RGBW 7 Channel	MONTANT JARDIN
274	DALLE LED	CLTW 600 RGBW 7 Channel	CONTRE JARDIN
281	DALLE LED	CLTW 600 RGBW 7 Channel	CONTRE COUR
288	DALLE LED	CLTW 600 RGBW 7 Channel	MONTANT COUR
295	DALLE LED	CLTW 600 RGBW 7 Channel	SOL COUR
401	SUNSTRIP	Sunstrip Active 10 channel	CONTRE JARDIN EXT
411	SUNSTRIP	Sunstrip Active 10 channel	CONTRE JARDIN
421	SUNSTRIP	Sunstrip Active 10 channel	CONTRE JARDIN CENTRE
431	SUNSTRIP	Sunstrip Active 10 channel	CONTRE COUR CENTRE
441	SUNSTRIP	Sunstrip Active 10 channel	CONTRE COUR
451	SUNSTRIP	Sunstrip Active 10 channel	CONTRE COUR EXT
463	BLINDER SOL	DIMMER 00	SOL
464	BLINDER SOL	DIMMER 00	SOL
487	GRADA	DIMMER 00	FACE JARDIN EXT
488	GRADA	DIMMER 00	FACE JARDIN
489	GRADA	DIMMER 00	FACE CENTRE
490	GRADA	DIMMER 00	FACE COUR
491	GRADA	DIMMER 00	FACE COUR EXT
492	GRADA	DIMMER 00	Traverse 1 DOUCHE COUR
493	GRADA	DIMMER 00	Traverse 1 DOUCHE CENTRE
494	GRADA	DIMMER 00	Traverse 1 DOUCHE JARDIN
495	GRADA	DIMMER 00	LATERAL JARDIN FACE
496	GRADA	DIMMER 00	LATERAL COUR FACE
497	GRADA	DIMMER 00	LATERAL JARDIN
498	GRADA	DIMMER 00	LATERAL COUR
499	GRADA	DIMMER 00	CONTRE JARDIN EXT
500	GRADA	DIMMER 00	CONTRE JARDIN
501	GRADA	DIMMER 00	CONTRE CENTRE
502	GRADA	DIMMER 00	CONTRE COUR
503	GRADA	DIMMER 00	CONTRE COUR EXT
504	GRADA	DIMMER 00	LIBRE
505	GRADA	DIMMER 00	LIBRE
506	GRADA	DIMMER 00	LIBRE
507	GRADA	DIMMER 00	LIBRE
508	GRADA	DIMMER 00	LIBRE
509	GRADA	DIMMER 00	BLINDER PUBLIC
510	GRADA	DIMMER 00	PC SALLE
511	SMOKE	Instant HAZER 1500T Pro	SOL
512	SMOKE	Instant HAZER 1500T Pro	SOL

# FEUILLE DE ROUTE

PLANS D'ACCES

SALLE	<b>La BISCUITERIE</b>	53, rue Paul Doucet - Zone d'activité U1	02400 Château-Thierry
-------	-----------------------	------------------------------------------	-----------------------

